

鋼 襯
無 鋼 襯

預力混凝土管

PRESTRESSED CONCRETE CYLINDER PIPES
NON-CYLINDER PIPES



經濟部審查合格 甲等 水管承接商
台區証字第 10942 號



振農水泥製品股份有限公司

TSEN LUNG CEMENT PRODUCTS CO.;LTD.

鋼襯預力混凝土管(PCCP)

種類：依 CNS12285-A2220 規範

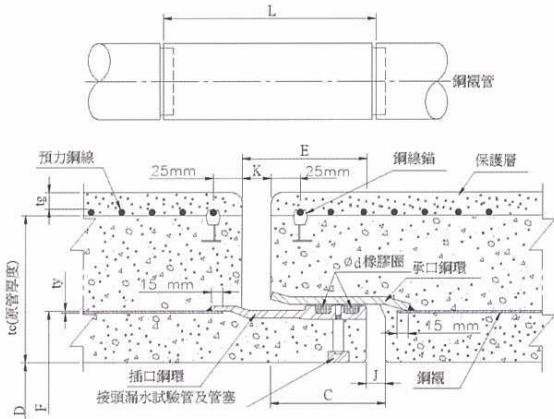
種類	標稱管徑		參考	
	外包型	埋入型		
內壓管	5級	500~1500	1000~4000	對內壓及外壓而設計之鋼襯管
	4級			
	3級			
	2級			
	1級			
外壓管	5級	500~1500	1000~4000	對外壓而設計之鋼襯管
	4級			
	3級			
	2級			
	1級			

鋼襯筒試水



埋入型

埋入型 詳圖(雙膠圈)



埋入型 (雙膠圈) 尺度

單位：mm

標稱管徑	內徑 D	原管厚度 (t)tc	保護層厚度 tg	鋼襯厚度 ty	鋼襯外徑 F	承口深度 C	插口長度 E	橡膠圈直徑 d	接頭內間隙 J	接頭外間隙 K	有效長度 L
1000	1000	70			1076.2						
1100	1100	75			1176.2						
1200	1200	80			1276.2						
1350	1350	90			1439.2						
1500	1500	100			1589.2						
1650	1650	110			1751.2						
1750	1750	120			1851.2						
1800	1800	120			1901.2	145	150	20		25	5000
2000	2000	135			2101.2						5500
2200	2200	150			2301.2			20			6000
2400	2400	160			2501.2						7000
2600	2600	175			2701.2						
2800	2800	190			2901.2						
3000	3000	200			3101.2						
3200	3200	215			3333.0	150					
3400	3400	230			3533.0				25	38	
3600	3600	240			3733.0						
3800	3800	255			3933.0						
4000	4000	270			4133.0						

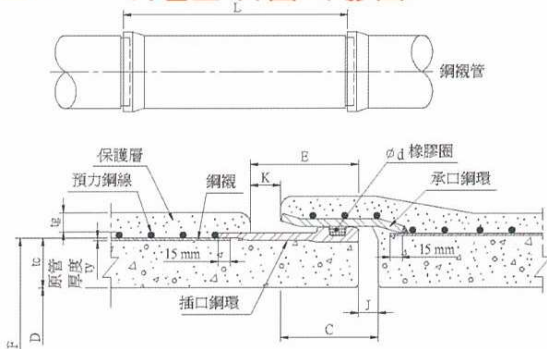
外包型 (單膠圈) 尺度

單位：mm

標稱管徑	內徑 D	原管厚度 (t)tc	保護層厚度 tg	鋼襯厚度 ty	鋼襯外徑 F	承口深度 C	插口長度 E	橡膠圈直徑 d	接頭內間隙 J	接頭外間隙 K	有效長度 L
500	500	50			600						
600	600	50			700						
700	700	50			800						
800	800	55			910						
900	900	60			1020						
1000	1000	70			1140	105	110	20	20	25	5000
1100	1100	75			1250						5500
1200	1200	80			1360						6000
1350	1350	90			1530						
1500	1500	100			1700						

外包型

外包型 詳圖(單膠圈)



外壓試驗-載重



內壓試驗-水壓



內壓：

單位：kgf/cm² (MPa)

種類	試驗水壓	
內壓管	5級	1.8{18}
	4級	1.4{14}
	3級	1.0{10}
	2級	0.6{6}
	1級	0.4{4}

外壓：

單位：kgf/m (kn/m)

標稱管徑	試驗外壓載重 (t)																								
	500	600	700	800	900	1000	1100	1200	1350	1500	1650	1750	1800	2000	2200	2400	2600	2800	3000	3200	3400	3600	3800	4000	
內壓管、外壓管	5級	113	112	110	118	128	136	142	149	154	166	176	184	187	197	206	216	226	236	246	255	263	272	280	287
	4級	97	95	94	101	108	115	119	126	131	141	150	156	157	162	174	182	190	198	205	213	219	226	232	238
	3級	80	79	78	83	87	93	99	103	106	116	122	126	127	135	141	147	153	158	164	169	174	179	184	188
	2級	64	62	60	63	66	72	75	80	80	89	93	97	98	102	106	110	116	121	126	130	135	138	142	145
	1級	56	53	51	54	55	60	60	68	68	74	78	81	82	84	88	92	96	100	103	106	110	111	112	114

鋼襯預力混凝土管 (CNS 12285 A2220) 售價表

售價 元 M 內徑 m/m	內壓 kg/cm ²		參考重量 kg/m				
	4 一級管	6 二級管	10 三級管	14 四級管	18 五級管		
1000	10600	11000	11400	11700	12300	784	
1100	13700	14300	14700	15200	16000	905	
1200	16100	16800	17300	17900	18800	1033	
1350	19500	20300	20900	21600	22700	1270	
1500	23000	24000	24800	25500	26800	1532	
1750	27800	29000	29900	30800	32400	2072	
2000	36500	38000	39300	40500	42500	2606	
2200	43000	44900	46200	47700	50100	3230	
2400	49500	51800	53300	55000	57700	3710	
2600	56100	59600	60400	62300	65500	4336	
2800	62100	64800	66900	69000	72500	5009	
3000	68400	71400	73700	75900	79800	5601	
3200	74800	78200	80700	83100	87300	6364	
3400	80700	84300	87000	89700	94200	7175	
3600	87100	90900	93800	96800	101600	7878	
3800	92100	96200	99300	102400	107600	8778	
4000	96200	100500	103700	106900	112300	9726	

- 附註：1 交貨地點以西部拖板車能到達地點為限
 2 價格變更不另通知
 3 不含營業稅

S型無鋼襯預力混凝土管 (CNS 11691 A2189) 售價表

售價 元 M 內徑 m/m	內壓 kg/cm ²		參考重量 kg/m				
	4 一級管	6 二級管	10 三級管	14 四級管	18 五級管		
500	2340	2550	2950	3350	3750	344	
600	3160	3380	3810	4240	4760	405	
700	4100	4310	4750	5180	5600	518	
800	5160	5430	5930	6450	7050	642	
900	6260	6530	7080	7630	8180	789	
1000	7280	7630	8310	9000	9690	938	
1100	8910	9300	10080	10850	11640	1087	
1200	10250	10660	11480	12280	13080	1253	
1350	12280	12780	13790	14790	15800	1518	
1500	14630	15210	16390	17740	19010	1804	
1750	20640	21490	23200	24910	26600	2342	
2000	26840	27950	30190	33060	36040	2934	

振農水泥製品股份有限公司 TSEN LUNG CEMENT PRODUCTS CO., LTD.

岡山總廠：高雄縣岡山鎮嘉新東路90號 TEL：(07)6219161~5 FAX：(07)6216989
 高雄辦事處：高雄市新興區中東街266號 TEL：(07)2368135 FAX：(07)2372128
<http://www.phc-pile.com.tw>

主要營業項目：PHC基樁 PHC版樁 PHC電桿 RC混凝土管 RC弓型環片 RC覆工板
 FI管樁植入工法 PCCP鋼襯預力混凝土管 PSCP無鋼襯預力混凝土管
 甲級自來水管承接商 預拌混凝土 預鑄人孔 預鑄箱涵

公司簡介：資本額貳億陸千萬 員工人數200人 工廠佔地：10公頃 最高產量：2000Ts/日

